



**Burgbernheim**

*Natürlich!*

# Herzlich Willkommen!

**Streuobst-Landschaft**

**Erholungsort**

**Genussort**

Freizeitmöglichkeiten, Unterkünfte,  
Gastronomie & Veranstaltungen  
der Stadt Burgbernheim **2023**



**100**  
*Genuss*  
**ORTE**  
*Bayern*



[www.burgbernheim.de](http://www.burgbernheim.de)

# Willkommen in Burgbernheim

Eingebettet zwischen der bewaldeten Frankenhöhe, ausgedehnten Streuobstwiesen und dem Aischgrund mit seinem malerischen Fluss, der Aisch, liegt Burgbernheim in einer der abwechslungsreichsten Natur- und Kulturlandschaften Mittelfrankens. Den Charme der idyllischen Lage können Sie am besten vom Schauberg, der höchsten Erhebung in Stadtnähe, aus erblicken. Hier liegt Ihnen nicht nur die historische Kleinstadt zu Füßen, sondern Sie sind umgeben von weitläufigen Streuobstbeständen mit teils alten, seltenen Sorten. Eine Zählung aus dem Jahr 1965 ergab die stolze Zahl von 30.000 Streuobstbäumen! Kein Wunder also, dass sich in Burgbernheim in Sachen Kunst, Kultur und Kulinarik fast alles um Streuobst dreht: Streuobsterlebnispfad, Streuobsttag, Genusswanderung, Apfelbeißer, Mostpraline, ...

Als staatlich anerkannter Erholungsort bietet Burgbernheim jedoch noch mehr! Eine intakte Natur mit seltenen Tier- und Pflanzenarten, ein großes Waldgebiet mit 75 km beschilderten Wanderwegen sowie zahlreiche über das Jahr verteilte Feste, Märkte und naturkundliche Führungen erwarten Sie. Für Ihren erholsamen und erlebnisreichen Aufenthalt in Burgbernheim sorgen unsere familiärgeführten Gastronomie- und Übernachtungsbetriebe, die Sie herzlich willkommen heißen.



Markierte Radwege führen den Radler zum Beispiel nach Rothenburg o. d. Tauber oder Bad Windsheim. Zu dem umfassenden Freizeitangebot gehören ein modernes Freibad mit großer Liegewiese, ein Minigolfplatz, Tennisplätze, eine Schießsportanlage, sieben ausgewiesene Nordic Walking Strecken mit unterschiedlichem Anspruchsniveau und ein über vier Hektar großer Landschaftssee, der zum Beobachten der Pflanzen- und Tierwelt einlädt. Gespurte Langlaufloipen und eine 750 m lange Abfahrtspiste mit Schlepliften bringen auch im Winter Spaß und Abwechslung.

Sie erreichen Burgbernheim bequem über die A7, Ausfahrt Bad Windsheim. Für die Anreise mit der Bahn stehen Ihnen die zwei Bahnhöfe Burgbernheim und Burgbernheim-Wildbad zur Auswahl.

**Wir freuen uns auf Ihren Besuch!**



**Burgbernheim**  
*Natürlich!*

# Kunstmeile Burgbernheim



Wer sich, vorbeiliegend am Minigolfplatz und am Wohnmobilstellplatz, auf den Weg in die Streuobstwiesen im Gründlein macht, kann sich auf eine Entdeckungstour von zahlreichen Kunstwerken machen. Gleich zu Beginn macht ein ausgedienter Jaguar, der bereits von einem Maulbeerbaum und etlichen Beerensträuchern in Beschlag genommen wurde, aufmerksam. Hiermit wird symbolisch die grenzenlose Kraft der Natur gezeigt, welche sich ihren Raum immer wieder zurückerobert. Gleichzeitig macht dieses Kunstwerk aber auch nachdenklich; wie ist eigentlich der menschliche Umgang mit der Natur? Einige Meter weiter stößt das nächste Kunstwerk zum Nachdenken an. Eine überdimensionierte Holzhand stützt den Ast eines Baumes. Die Zeit auf der Armbanduhr am Handgelenk zeigt fünf vor Zwölf.

Die Kunstwerke auf der Kunstmeile Burgbernheim beschäftigen sich aber auch mit den Details der Streuobstwiese; sie fokussieren und rücken bestimmte Aspekte in den Blickpunkt. So wurden an einem Totholzbaum etliche bunt bemalte Nistkästen angebracht. Ja, auch ein Totholzbaum hat noch einen Nutzen und seine Berechtigung, in der Streuobstwiese zu verbleiben. Natürlich nicht nur zum Anbringen für Nistkästen, sondern als Lebensgrundlage tausender Arten von Tieren, Pflanzen und Pilzen. Nach dem Absterben des Baumes nutzen unzählige Organismen die enthaltenen Nährstoffe und Restenergie, bis das Holz völlig zersetzt ist. Der gebildete Humus dient lebenden Pflanzen wieder als Nährstoffbeet.

Die Kunst in die Streuobstwiese zu bringen ist nicht nur schön, weil der Besucher sie betrachten kann, sie erfüllt

auch einen wichtigen Auftrag. Kunst lässt uns Dinge, die wir vorher vielleicht nicht gesehen haben, neu entdecken. Kunst schafft Verständigung ohne gesprochene oder geschriebene Sprache. Kunst schafft neue Blickwinkel.

Und brauchen wir nicht genau das, um unsere Kulturlandschaft wieder zu sehen und den Wert der Streuobstwiesen wieder zu erkennen?

Haben Sie schon einmal bewusst wahrgenommen, wie sich das landschaftliche Motiv, die Streuobstwiese, verändert je nach Tages- und Jahreszeit, Witterungs- und Lichteinflüssen oder auch persönlicher Stimmung? Direkt hinter dem ausgedienten Jaguar findet man einen riesigen Holzbilderrahmen. Egal zu welcher Jahres- oder Tageszeit der Betrachter hier durchblickt, das Motiv wird immer wieder etwas anders sein.

Nun wünschen wir Ihnen viel Spaß beim Entdecken weiterer Kunstwerke auf der Kunstmeile im Gründlein. Packen Sie sich doch ein herzhaftes Vesper ein und genießen Sie es am Grillplatz, im Schäferwagen oder einfach unter einem der vielen Streuobstbäume.



# Freizeitmöglichkeiten in Burgbernheim.

Freizeit in Burgbernheim heißt in der Natur unterwegs sein, es heißt die Seele baumeln lassen oder sich aktiv betätigen. Hier können Sie das tun, worauf Sie immer Lust haben, aber nie dazu kommen, weil der Alltag es nicht erlaubt.

**„Freizeit besteht nicht im Nichtstun, sondern in dem, was wir sonst nicht tun.“**

Schwimmen, Angeln, Nordic Walking, Rad fahren, Wandern, Skilanglauf, Tennis spielen - das sportliche Angebot ist groß! Sie interessieren sich eher für Architektur, Kulinarik oder Botanik? Auch hier bieten wir das Passende für Sie. Freizeit in Burgbernheim ist Ihre freie Zeit!

## Angeln am ruhigen Landschaftssee

Auskunft & Tages-Angelscheine erhältlich bei:

AVIA-Tankstelle  
Familie Obermeier  
Schloßgasse 8  
91593 Burgbernheim  
09843 1282



Der „Landschaftssee“ im Norden der Stadt mit Wasserflächen von 4 Hektar lädt zum Angeln und zur Beobachtung der Pflanzen- und Tierwelt ein. Für Angler gibt es Tageskarten zum Preis von 10,00 € bei der AVIA-Tankstelle. Jahreskarten sind für 140,00 € im Rathaus erhältlich.

## Basketballfeld

Das asphaltierte Basketballfeld am Sportplatz bietet für jedermann und viele Sportarten optimale Voraussetzungen.



## Beachvolleyballfeld

In unmittelbarer Nähe des Sportplatzes befindet sich unser Beachvolleyballfeld. Hier trainiert nicht nur unsere TSV-Volleyballmannschaft; die Fläche steht auch für privaten Spielspaß zur Verfügung.



## Freibad

Freibadstr. 1  
91593 Burgbernheim  
t: 0 98 43 / 58 7

Spaß & Erholung für Groß & Klein gibt es im schönen Freibad mit beheiztem Schwimmer-, Nichtschwimmer- und Planschbecken mit Sonnensegel, Kinderspielgeräten & einer großen Liegewiese.



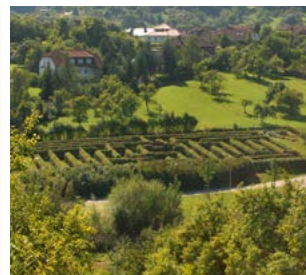
### Öffnungszeiten:

Mai – Aug: tägl. 10.00 – 20.00 Uhr  
ab Sept: tägl. 10.00 – 19.00 Uhr

## Irrgarten

gegenüber des Minigolfplatzes.

Unser Irrgarten im Gründlein bietet für Jung und Alt einen Riesenspaß! Machen Sie sich auf den Weg und genießen Sie am Ende die Aussicht vom Turm über den gesamten Irrgarten. Das Labyrinth wurde im Jahr 2000 mit 4000 Hainbuchen gepflanzt und hat mittlerweile eine Höhe von 2 Metern.



## Kneipp-Tretbecken

hinter der Schule/Pfarrgartenweg

Das Tretbecken an der Schulstraße entwickelt sich angesichts hochsommerlicher Temperaturen zu einem echten Magneten. Von den frühen Morgenstunden bis spät in den Abend hinein wird die von kühlem Quellwasser gespeiste Kneippanlage von zahlreichen Erfrischungssuchenden aufgesucht.



## Langlauf

Aktuelle Informationen erteilt die Touristinformation.

Gespurte Loipen finden Sie im Burgbernheimer Wald und Umgebot. Die Loipen werden ehrenamtlich vom Skilanglaufclub Burgbernheim e. V. betreut.



## Mehrgenerationenspielplatz

Der Pavillon bietet einige Sitzgelegenheiten. Die fünf Fitnessgeräte und das im Boden eingelassene Trampolin lassen die Herzen aller Sportbegeisterten höher schlagen. Spielmöglichkeiten wie „Vier gewinnt“ oder „Mühle“ laden zum Verweilen ein oder man fordert sich bei einem Boule-Spiel gegenseitig heraus.



Am Verbindungsweg zwischen Rothenburger Straße und dem ASB-Seniorenzentrum.

## Minigolf mit Biergarten

Im Gründlein  
91593 Burgbernheim  
m: 0163 / 77 51 27 2

*Neben dem Freibad befindet sich die 18-Bahn-Miniaturgolfanlage in herrlicher Umgebung. Ein kleiner Biergarten sorgt nach dem Spiel für Entspannung in gemüthlicher Atmosphäre. Bei schönem Wetter geöffnet.*



### Öffnungszeiten:

Ende April bis Ende September  
Mo: Ruhetag  
Di – So: 14.00 – 22.00 Uhr

## Nordic Walking

Startpunkte: Parkplatz oberhalb des Wildbades, Oberer Bahnhof oder Parkplatz Freibad

Karten erhältlich in der Touristinformation.



*Ca. 50 km gut ausgeschilderte Strecken mit verschiedenen Schwierigkeitsstufen versprechen ein tolles sportliches Erlebnis in herrlicher Natur.*

## Radwege

Karten erhältlich in der Touristinformation.

*Natur erleben beim Radwandern. Sie finden in Burgbernheim eine große Auswahl an markierten Radwegen mit guten Anbindungsmöglichkeiten an die Fernradwege „Aischtalradweg“, „Steigerwaldradweg“, „Altmühlradweg“ sowie viele Rundwege im Landkreis.*



## Radeln mit den Freizeitradlern

jeden Montag 18.00 Uhr,  
Treffpunkt an der Friedenseiche



## Skilift

Aktuelle Infos unter  
[www.skilift-burgbernheim.de](http://www.skilift-burgbernheim.de)  
oder bei Betrieb unter:  
m: 0151 / 26 67 21 64



*Auf einer 750 m langen Abfahrtspiste mit drei Schleppliften können Sie bei uns Ski Alpin erleben. Ein sportliches Highlight im Winter für Groß und Klein. Der Lift sowie die Hütte mit Einkehrmöglichkeit werden vom Verein zur Förderung des Wintersports betrieben.*

## Stadtführungen und Streuobstführungen

Nähere Informationen  
bei der Touristinformation.



## Streuobsterlebnisfad

Nähere Informationen  
bei der Touristinformation.

*Weglänge 6 km (kürzere Route mit 4 km). Auf insgesamt 19 Tafeln erklärt das Eichhörnchen „Ernie“ den Lebensraum der Streuobstwiese.*



## Tennis

3 Tennis-Hartplätze stehen am Sportgelände zur Verfügung.

Vorherige Anmeldung erforderlich bei Frau Judith Kleinschroth:  
t: 0 98 43 / 98 04 89 9



## Wandern

Nähere Informationen  
bei der Touristinformation.

*75 km ausgeschilderte und gepflegte Wanderwege mit Rastplätzen und Ruhebänken beginnen in Burgbernheim. Im Wald finden Sie die „Europäische Wasserscheide“ und Sie können in unserem Mischwald über 50 teilweise sehr seltene Vogelarten beobachten. Auch eine große Artenvielfalt an Kleintieren und Pflanzen lässt Sie immer wieder Neues entdecken. So finden Sie in unserem intakten Ökosystem bedrohte Tierarten, wie z. B. den Hirschkäfer und den Mittelspecht.*

Wanderkarte bei der  
Touristinformation  
erhältlich.



# Gastronomie in Burgbernheim.

100  
Genuss  
ORTE  
Bayern

Wie heißt es so schön: „Essen und Trinken hält Leib und Seele zusammen“. Burgbernheim steht als einer von 100 ausgezeichneten Genusssorten in Bayern für regionale und saisonale Küche.

Beste Zutaten von Direktvermarktern der Region sorgen bei den Gästen für den kulinarischen Gaumenschmaus. Egal ob gut bürgerlich, fränkisch oder international – wir bieten für jeden Geschmack das Richtige. Seien Sie unser Gast, wir sorgen für Ihr leibliches Wohl!

## Hotel Waldgasthof „Wildbad“

Familie Hofmann  
Wildbad 1 - 3  
91593 Burgbernheim

t: 0 98 43 / 13 21  
f: 0 98 43 / 28 77  
info@waldgasthof-wildbad.de  
www.waldgasthof-wildbad.de

Der Waldgasthof ist bekannt für seine Köstlichkeiten aus der Region: Fränkische Schäufele, Forellen aus dem eigenen Quellwasserbecken, Wildgerichte und saisonale Spezialitäten. Für unsere kleinen Gäste gibt es einen Spielplatz.



**Öffnungszeiten:**  
Mo – So: 09.00 – 23.00 Uhr  
**Küchenzeiten:**  
Mo – So: 11.30 – 13.30 Uhr  
18.00 – 20.00 Uhr  
Ruhetag: Dienstag  
Montag: ab 15.00 Uhr offen

## Gasthof „Zum goldenen Hirschen“

Familie Kornder  
Windsheimer Str. 2  
91593 Burgbernheim

t: 0 98 43 / 93 68 80  
f: 0 98 43 / 93 68 83 4  
info@gasthofhirschen.de  
www.gasthofhirschen.de

Gehobene und gut bürgerliche Küche mit fränkischen und je nach Saison angepassten Spezialitäten. In den gemütlichen Gasträumen können Sie Ihre Seele baumeln lassen. Lernen Sie kulinarische Genüsse kennen.  
Frühstücksbuffet von 08:00 - 11:00 Uhr 11,- € (Reservierung am Vortag)



**Öffnungszeiten:**  
Mo, Di, Fr, Sa: 18.00 – 22.30 Uhr  
Küche bis 20.30 Uhr  
So: 11.30 – 14.00 Uhr  
Küche bis 13.30 Uhr

## Gasthaus „Goldener Engel“

Familie Birngruber  
Friedenseicheplatz 6  
91593 Burgbernheim

t: 0 98 43 / 58 4  
f: 0 98 43 / 58 4  
mail@engelswirt.de  
www.engelswirt.de

Fränkisch. Regional. Hausgemacht. Familiengeführtes Wirtshaus mit eigener Metzgerei – Fränkische Schmankerl frisch zubereitet. Saisonale wechselnde Karte. Familienfeiern, Grillvents, Catering, Bauernladen.



**Öffnungszeiten:**  
Unsere aktuellen Öffnungszeiten entnehmen Sie bitte unserer Homepage: [www.engelswirt.de](http://www.engelswirt.de)

## Gasthaus „Zum grünen Baum“

Familie Weidner  
Windsheimer Str. 8  
91593 Burgbernheim

t: 0 98 43 / 12 68  
f: 0 98 43 / 98 82 33  
gruenerbaum.burgbernheim@t-online.de  
www.gruenerbaum-burgbernheim.de

Das Gasthaus liegt im Ortskern und ist seit über 50 Jahren im Besitz der Familie Weidner. Für Ihr leibliches Wohl in familiärer Atmosphäre bieten wir regionale Vesper und warmes Essen auf Vereinbarung.



## Minigolf mit Biergarten

Olga Joachimsthaler  
Im Gründlein 1  
91593 Burgbernheim

m: 0163 / 77 51 27 2

Neben dem Freibad befindet sich die 18-Bahn-Miniaturgolfanlage in herrlicher Umgebung. Ein kleiner Biergarten sorgt nach dem Spiel für Entspannung in gemütlicher Atmosphäre. Von Ende April bis Ende September bei schönem Wetter geöffnet.



**Öffnungszeiten:**  
Ende April bis Ende September  
Ruhetag: Montag  
Di – So: 14.00 – 22.00 Uhr

## TSV Sportgaststätte Pizzeria „Sapori di casa“

Am Sportplatz 1  
91593 Burgbernheim  
t: 0 98 43 / 34 93



**Öffnungszeiten:**  
Di–So: 11.30 – 14.00 Uhr und  
17.00 – 22.30 Uhr  
Ruhetag: Montag

## Aksu Dönerhaus

Familie Aksu  
Obere Rathausgasse 2  
91593 Burgbernheim  
t: 0 98 43 / 27 87



Türkische Spezialitäten

**Öffnungszeiten:**  
Mo–Fr: 11.00 – 19.00 Uhr  
So: 12.00 – 19.00 Uhr  
Ruhetag: Samstag

## Eiscafé Venezia

Christian Pastrello  
Obere Kirchgasse 6  
91593 Burgbernheim

t: 0 98 43 / 86 89 36 5  
m: 0 171 / 26 84 137

März bis Oktober geöffnet.

*Hausgemachtes Eis, nach eigener lang-  
jähriger Rezeptur | Kaffeespezialitäten.*

*Bitte beachten Sie, dass wir den  
Wetterumständen entsprechend ggf.  
länger geöffnet haben oder vorzeitig  
schließen. Danke!*



**Öffnungszeiten:**  
März | Di–So: 12.00 – 18.30 Uhr  
Apr | Di–So: 12.00 – 19.00 Uhr  
Mai–Aug | Di–So: 12.00 – 20.00 Uhr  
Sept | Di–So: 12.00 – 19.00 Uhr  
Okt | Di–So: 12.30 – 18.00 Uhr  
Montag's ab 14.00 Uhr geöffnet.

## Langskeller

Felsenkellerstraße 1  
91593 Burgbernheim  
t: 0 98 43 / 95 92 0  
tourist@burgbernheim.de  
www.langskeller-burgbernheim.de

*Ihr Langskeller-Team begrüßt Sie  
herzlich in der idyllisch gelegenen  
Sommerwirtschaft in Burgbernheim. In  
unserem großen Biergarten erwarten  
Sie gepflegte Biere, Wein, Vesper, Kaf-  
fee und Kuchen, besondere Angebote  
nach Tageskarte.*



**Öffnungszeiten:**  
Mai – Anfang September

## Café Grammetbauer

Obere Marktstr. 4  
91593 Burgbernheim

t: 0 98 43 / 93 62 90  
f: 0 98 43 / 93 62 88  
info@grammetbauer.de  
www.grammetbauer.de

- Frühstücksangebote  
- warme und kalte Bäckersnacks  
- kleine Mittagsgерichte  
- Sonnenterrasse  
- mit Bedienung



**Öffnungszeiten:**  
Mo–Fr: 05.00 – 18.00 Uhr  
Sa: 06.00 – 13.00 Uhr  
So+FT: 07.00 – 12.00 Uhr  
Sonntags kein Frühstücksangebot

## BrotHaus Café

Rothenburger Str. 47  
91593 Burgbernheim

t: 0 98 43 / 93 63 30  
f: 0 98 43 / 93 63 30 60  
info@brot-haus.de  
www.brot-haus.de

*Das BrotHaus Café direkt an der Hand-  
werksbackstube versüßt den Tag mit  
Bäckerei- und Konditoreispezialitäten.  
Schauen Sie gern unseren Bäckern  
über die Schulter. Sehen Sie wie unser  
Original Holzofenbrot in steingemau-  
erten Öfen gebacken wird.  
BrotHaus ist auch die Location für ein  
ausgiebiges Verwöhnfrühstück.*



**Öffnungszeiten:**  
Mo–Sa: 06.00 – 18.00 Uhr  
So: 07.00 – 18.00 Uhr

## Gran Cru Chocolaterie & Patisserie

Anna Kaerlein-Seip  
Hochbach 5  
91593 Burgbernheim – Hochbach

t: 0 98 43 / 97 93 5  
info@chocolateriegrandcru.de  
www.chocolateriegrandcru.de

*Ladenverkauf mit kleinem Cafe. Hand-  
gefertigte Pralinen- und Schokoladen-  
produkte, Macarons, Brotaufstriche  
u.v.m. Pralinenabonnement, Torten  
auf Bestellung.*

*Alle Produkte von höchster Qualität  
- frei von Konservierungsstoffen und  
künstlichen Aromen. Internationale  
Auszeichnungen in der süßen Kunst.*



**Öffnungszeiten:**  
Mi–Fr: 14.00 – 18.00 Uhr  
Sa: 09.00 – 12.00 Uhr  
Törtchen-Samstag an jedem 1. Sa.  
im Monat: 09.00 – 18.00 Uhr

# Unterkünfte in Burgbernheim.

Wie heißt es im Volksmund „Wie man sich bettet, so liegt man“. Burgbernheim bietet eine Vielzahl an gemütlichen Übernachtungsunterkünften: Ob kleine Ferienwohnung, ein ruhiges Zimmer im Herzen der Stadt oder ganz wildromantisch mitten im Burgbernheimer Wald. Hier findet jeder die passende Übernachtung!


Egal, ob Sie tagsüber die ländliche Ruhe suchen, auf Entdecker-tour gehen oder eine Städtetour planen. Wir garantieren Ihnen einen guten Start in den Tag!

## Hotel Waldgasthof „Wildbad“

Familie Hofmann  
Wildbad 1 - 3  
91593 Burgbernheim

t: 0 98 43 / 13 21  
f: 0 98 43 / 28 77  
info@waldgasthof-wildbad.de  
www.waldgasthof-wildbad.de

Historischer denkmalgeschützter Waldgasthof, einst markgräfliches Kneippbad mit 1000-jähriger Geschichte. Romantisch, allein im Wald gelegen, in der Nähe des Altmühlursprungs zwischen Burgbernheim und Hornau.

 ab 65,- €  ab 85,- €




**Öffnungszeiten:**  
Mo – So: 09.00 – 23.00 Uhr  
**Küchenzeiten:**  
Mo – So: 11.30 – 13.30 Uhr  
18.00 – 20.00 Uhr  
**Ruhetag:** Dienstag,  
**Montag:** ab 15.00 Uhr offen

## Gasthof „Zum goldenen Hirschen“


Familie Kornder  
Windsheimer Str. 2  
91593 Burgbernheim

t: 0 98 43 / 93 68 80  
f: 0 98 43 / 93 68 83 4  
info@gasthofhirschen.de  
www.gasthofhirschen.de

Denkmalgeschützter Gasthof mit neu renoviertem Nebengebäude. Geräumige, moderne Zimmer. Gemütlicher Innenhof für Hausgäste. Fahrradstall mit Stromanschluss.

 ab 64,- €  ab 85,- €

### Ferienwohnung:

 3 Nächte 195,- €  
jede weitere Nacht 60,- €



**Öffnungszeiten:**  
Mo, Di, Fr, Sa: 18.00 – 22.30 Uhr  
Küche bis 20.30 Uhr  
So: 11.30 – 14.00 Uhr  
Küche bis 13.30 Uhr

## Gasthaus „Zum grünen Baum“

Familie Weidner  
Windsheimer Str. 8  
91593 Burgbernheim

t: 0 98 43 / 12 68  
f: 0 98 43 / 98 82 33  
gruenerbaum.burgbernheim  
@t-online.de  
www.gruenerbaum-burgbernheim.de

Fränkische Gaststätte, gemütlicher Raum bis 35 Personen. Alle Zimmer mit DU/WC, Radio, Sat-TV, kostenloses WLAN, Kühlschrank. Lage: Ortsmitte.

 ab 35,- €  ab 60,- €




## Streuoobst-Appartements Kempf <sup>GBR</sup>

Erbsegasse 16  
91593 Burgbernheim



t: 0 98 43 / 79 89 08 0  
info@burgbernheim-ferienwohnung.de  
www.burgbernheim-ferienwohnung.de

Unsere modernen und hochwertig ausgestatteten Appartements haben wir entsprechend unseres Mottos „Streuoobst“ benannt und individuell für Sie gestaltet. Entspannen Sie sich nach einem erlebnisreichen Tag in unserem neuen Saunabereich und tanken Kraft für weitere Erkundungen in der Umgebung.

 Preis auf Anfrage



Buchbar ab 3 Nächte  
Langzeitermäßigung & Kurzzeit-zuschlag auf Anfrage

 FW1, 2 & 3: 1 – 3 Betten  
 FW4: 1 – 6 Betten

## Wohnmobilstellplatz „Im Gründlein“

Im Gründlein 1  
91593 Burgbernheim  
GPS: 49°44'64"N 10°31'87"O

t: 0 98 43 / 30 9 - 34  
tourist@burgbernheim.de  
www.burgbernheim.de

Der Stellplatz liegt am Rande Burgbernheims im Grünen. In unmittelbarer Nähe finden Sie unseren Minigolfplatz, das Freibad, einen Kräutergarten sowie einen Irrgarten mit Aussichtsplattform. Vom Stellplatz aus führen herrliche Wander- & Spazierwege ins Grüne. Auch Einkaufsmöglichkeiten und Gaststätten erreichen Sie in nächster Nähe. Autobahn A7 – Abfahrt „Bad Windsheim“



14 Stellplätze stehen zur Verfügung. Es fällt keine Standgebühr an. Ver- & Entsorgungsmöglichkeit mit Trinkwasserversorgung. Zwei Stromsäulen mit insgesamt zehn Steckdosen.



## ZeitRaum – Mein Zuhause auf Zeit

Jutta Staudinger  
Straizergasse 7  
91593 Burgbernheim

t: 0151 / 59 88 31 03  
info@zeitraum-wohnen.de  
www.zeitraum-wohnen.de

*Fühlen Sie sich wie Zuhause!  
Genau dieser Anspruch ist der besondere Aspekt bei ZeitRaum. Gäste sollen sich wie Zuhause fühlen. Unsere hochwertig eingerichteten Apartments bieten Ihnen für einen kurz- oder längerfristigen Aufenthalt ein gemütliches Zuhause auf Zeit. Ein freundliches, Ambiente ist uns sehr wichtig. Bei der Auswahl der Böden, Gardinen und der Wandgestaltung haben wir besonders auf modernen Anspruch gesetzt.*



*Buchbar ab einer Nacht,  
Preis auf Anfrage*

*8 Apartments von 31 bis 76 m<sup>2</sup>,  
hochwertig möbliert – kurz-  
oder längerfristig zu mieten.*

APP1 – 7: 1 – 2 Betten  
 APP8: 1 – 4 Betten

ab 50,- €

## Luise Halla

Rodgasse 49  
91593 Burgbernheim

t: 0 98 43 / 39 39



*Preis bis 3 Nächte auf Anfrage*

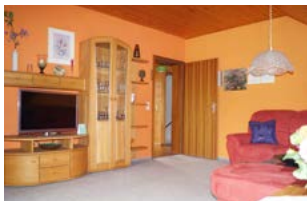
7 Betten

32,- € weitere P. 7,- €

## Gertraud Koslowski

Grüne Au 3  
91593 Burgbernheim

t: 0 98 43 / 36 50  
erich.koslowski@t-online.de  
www.koslowski-ferienwohnung.de



4 Betten

58,- € weitere P. 10,- €

## Ferienwohnung „Elisabeth“

Max-Merkel-Str. 4  
91593 Burgbernheim

t: 0 98 43 / 39 14  
info@fw-elisabeth.de  
www.fw-elisabeth.de

*Buchbar ab 3 Nächte (von Mai bis  
September), ansonsten buchbar ab  
2 Nächte.*



4 Betten

50,- € weitere P. 8,- €

*Kinder bis 12 Jahre frei*

## Ferienwohnung „Geißlinger“

Breslauer Ring 20  
91593 Burgbernheim

t: 0 98 43 / 29 51  
elisabethgeisslinger@gmx.de



*Monteure herzlich willkommen.*

3 Betten

30,- € weitere P. 5,- €

## Ferienwohnung „Natur pur“

Rodberggässchen 8  
91593 Burgbernheim

Kontakt: Elisabeth Geißlinger  
t: 0 98 43 / 29 51  
elisabethgeisslinger@gmx.de



*Monteure herzlich willkommen.*

2 Betten

30,- €

## Ferienhaus „Am Felsenkeller“

Familie Vieröther  
Felsenkellerstraße 10  
91593 Burgbernheim

t: 0 98 43 / 13 68 oder  
t: 0 170 / 93 69 455  
vieroether@t-online.de

*Unser gemütliches und hochwertig  
ausgestattetes Holzhaus liegt direkt am  
Burgberheimer Waldrand. Vor der  
Haustüre beginnt ein weit verzweigtes  
Netz aus Wanderwegen im Naturpark  
Frankenhöhe. Der Garten, mit Blick auf  
den Wald, ist der ideale Platz für Ruhe  
und Erholung.*



*Mai-September: ab 1 Woche  
Oktober-April: ab 3 Nächte*

4 – 6 Betten

98,- € weitere P. 8,- €



## „Turmstüble“ - Ferienwohnung im Wahrzeichen der Stadt“

Sabine Uhrlau  
Kapellenbergweg 3  
91593 Burgbernheim

t: 0 98 43 / 33 50  
turmstueble@web.de

„Unser Turmstüble“ ist mit viel Liebe zum Detail eingerichtet und wie geschaffen für eine kleinere oder größere Auszeit vom Alltag. In gemütlicher Atmosphäre leben Sie über den Dächern Burgbernheims und genießen einen wunderbaren Blick über die Windsheimer Bucht.



Aufbettung bis 4 Personen möglich.  
Buchbar ab 2 Nächte, eine Übernachtung auf Anfrage.

1 Doppelbett

58,- € weitere P. a. A.

inkl. Endreinigung.

## Ferienwohnung Ziegelmühle

Pfaffenhofen 1  
91593 Burgbernheim

t: 0 98 47 / 24 7  
m: 0170 / 48 84 11 6  
www.urlaubinderziegelmühle.com



4 – 6 Betten

63,- €

## Haus Petra – Canadian Dream Ranch

Aumühlweg 5  
91593 Burgbernheim

m: 0171 / 77 24 00 7  
info@r-schnell.de  
www.canadian-dream-ranch.de

Übernachtungen im Doppelzimmer oder in romantischen Blockhütten. Reiten, Kindergeburtstagsfahrten im Planwagen, Kutschfahrten für alle Anlässe, Glühweinfahrten, Geburtstage, Hochzeiten und etliche andere Freizeitmöglichkeiten.



10 Betten

Preis auf Anfrage

## Ferienwohnung „Apfelblüte“

Frankenring 27  
91593 Burgbernheim

t: 0 98 43 / 98 07 350  
info@ferienwohnung-apfelbluete.de

In der liebevoll eingerichteten und neu renovierten Ferienwohnung „Apfelblüte“, im Naturpark Frankenhöhe, direkt an den Streuobstwiesen, können Sie Ihren Urlaub von der ersten Minute an genießen. Im Obergeschoss auf 80qm, bis 4 Personen, mit großem Balkon, in traumhafter Lage direkt inmitten der Natur, begrüßen wir unsere Gäste.



Buchbar ab 3 Nächte

4 Betten

70,- € weitere P. a. A.



## LEGENDE



Kinderspielbereich



Frühstück inbegriffen



Kinderermäßigung



kostenloses WLAN



Haustiere erlaubt



kostenloser Autostellplatz



Barrierefrei



mit dem Zug erreichbar



Sauna



Elektroladesäule

# Streuobsterlebnispfad

Wussten Sie schon, dass es allein in Deutschland über 2.000 verschiedene Apfelsorten gibt? Erfahren Sie auf dem Streuobstlehrpfad Wissenswertes zu dem ökologisch wertvollen Lebensraum der Streuobstwiese. Die prachtvollen, alten „Obstbaumcharaktere“ bieten Ihnen einen wunderbaren Anblick, der durch die herrliche Lage mit einem weiten Blick über die Frankenhöhe und ins Aischtal ergänzt wird.

Startpunkt ist der Marktplatz. Einmal ganz herum sind es ungefähr 6 Kilometer. Sie dürfen aber abkürzen wo Sie möchten - die kleine Runde umfasst ungefähr 4 Kilometer. Unterwegs finden Sie mehrere Rastplätze, die Sie einladen, die besondere Atmosphäre der Streuobstlandschaft auf sich wirken zu lassen.

Hier geht es lang, folgen Sie einfach der Markierung.



- |   |                                    |
|---|------------------------------------|
| 1 Einführung mit kleiner Übersichtskarte    | 12 Vermehrung/Obst und Klimawandel |
| 2 Große Übersichtskarte                     | 13 Große Übersichtskarte           |
| 3 Streuobstwiese/ Nutzung und Pflege        | 14 Geschichte und Kultur           |
| 4 Lebensraum Hecke und Gehölz/ Gehölzsaum   | 15 Magerrasen/ Alter Baum          |
| 5 Obstsortenvielfalt/ Lokale Besonderheiten | 16 Streuobst und Plantagenobstbau  |
| 6 Frankenhöhe                               | 17 Große Übersichtskarte           |
| 7 Einblicke in die Saftwelt/ Gesundheit     | 18 Bienen                          |
| 8 Maulbeeren                                | 19 Große Übersichtskarte           |
| 9 Blumenwiese/ Biodiversität                | 20 Aussichtspunkt                  |
| 10 Kleingewässer/ Feuchtbiotop              |                                    |
| 11 Tiere in der Streuobstwiese              |                                    |

Burgbernheim zieren über 30.000 Streuobstbäume, welche die Landschaft eindrucksvoll prägen.



Ich lade Sie herzlich ein zum Streuobstwandertag am 21.05.2023



# Veranstaltungen in 2023.

Sa, 14.01.2023	<b>Glühweinparty</b> Schützenhaus   Schützengilde
Sa, 21.01.2023	<b>Offene Skihütte</b> Skilifthütte   19.00 Uhr   Skiliftverein
Sa, 11.02.2023	<b>Rockfasching</b> Roßmühle   20.00 Uhr   Biker Worms
Sa, 18.02.2023	<b>Kappenabend</b> Skilifthütte   19.00 Uhr   Skiliftverein
Di, 21.02.2023	<b>Faschingsumzug</b> Start: Marktplatz   13.30 Uhr   TSV Burgbernheim
Di, 21.02.2023	<b>Kinderfasching</b> Roßmühle   14.00 Uhr   TSV Burgbernheim
Sa, 25.02.2023	<b>Baumschnittkurs Altbäume</b> (nur mit Anmeldung) Treffpunkt: Rathaus Burgbernheim   9.00 Uhr Stadt Burgbernheim
Mi, 01.03.2023	<b>Fachvortrag</b> „Wilder Westen für Schmetterlinge & Co.“ Schule   19.00 Uhr   OGV Burgbernheim
Sa, 04.03.2023	<b>Baumschnittkurs Altbäume</b> (nur mit Anmeldung) Treffpunkt: Rathaus Burgbernheim   9.00 Uhr Stadt Burgbernheim
Sa, 11.03.2023	<b>Berna räumt auf!</b> Treffpunkt: Marktplatz   9.30 Uhr   Stadt Burgbernheim
Sa, 18.03.2023	<b>Frauen-Baumschnittkurs</b> (nur mit Anmeldung) Treffpunkt: Schule Burgbernheim   9.00 Uhr Stadt Burgbernheim
Sa, 18.03.2023	<b>Frühlingskonzert</b> Sporthalle   20.00 Uhr   Stadtkapelle
Sa, 25.03.2023	<b>Frauen-Baumschnittkurs</b> (nur mit Anmeldung) Treffpunkt: Schule Burgbernheim   9.00 Uhr Stadt Burgbernheim
Sa, 25.03.2023	<b>Offene Skihütte</b> Skilifthütte   19.00 Uhr   Skiliftverein
Sa, 01.04.2023	<b>Hofflohmarkt</b> Höfe in Burgbernheim   10.00 Uhr   Freie Bürger
Sa, 01.04.2023	<b>Lonnie Dale Band</b> Roßmühle   19.00 Uhr   Lonnie Dale Band
So, 23.04.2023	<b>Berglauf</b> Kapellenberg   9.30 Uhr   TSV Burgbernheim

So, 23.04.2023	<b>Obstblütenwanderung</b> Treffpunkt: Minigolf   13.30 Uhr   OGV Burgbernheim
Fr, 28.04.2023	<b>Tag des Streubobstes</b> Schule   19.00 Uhr   Stadt Burgbernheim
So, 30.04.2023	<b>Maibaumaufstellen</b> Marktplatz   18.30 Uhr   ELJ Burgbernheim
So, 30.04.2023	<b>Kommersabend 150 Jahre FFW</b> Roßmühle   19.00 Uhr   FFW Burgbernheim
Mo, 01.05.2023	<b>Schlemmerwanderung</b> (nur mit Anmeldung) Treffpunkt: Minigolf   10.00 Uhr   Bbh. Gastronomen
Mo, 01.05.2023	<b>Tanz um den Maibaum</b> Marktplatz   13.30 Uhr   ELJ, MGV, Stadtkapelle
So, 07.05.2023	<b>Kirchweih Buchheim</b>
Fr, 12.05.2023	<b>Volleyballnacht mit 45-Jahr-Feier</b> Sporthalle   18.30 Uhr   TSV Burgbernheim
Sa, 13.05.2023	<b>Muttertagskonzert</b> Kirche St. Johannis   19.30 Uhr Evang. Kirchengemeinde
Do, 18.05.2023	<b>Christi Himmelfahrt-Festgottesdienst im Freien mit der Pfarrei Marktbergel</b> Marktbergel oder Ottenhofen   10.00 Uhr Evang. Kirchengemeinde
Sa, 20.05.2023	<b>Konzert</b> Roßmühle   19.00 Uhr   MGV Burgbernheim
So, 21.05.2023	<b>Streubobstwandertag</b> Im Gründlein   10.00 Uhr   Stadt Burgbernheim
So, 21.05.2023	<b>Tag des Sportes</b> Kapellenberg   TSV Burgbernheim
Fr, 26.05.2023- So, 28.05.2023	<b>150 Jahr Feier FFW Burgbernheim</b> Kapellenberg   FFW Burgbernheim
Fr, 16.06.2023	<b>AfterWorkParty 2023</b> Dorfgemeinschaftshalle Schwebheim BJB Schwebheim
Sa, 17.06.2023	<b>Sonnwendfeuer</b> Skilifthütte   18.00 Uhr   Skiliftverein
Sa, 17.06.2023	<b>Konzert der Musikgruppe „Jericho“</b> Kirche St. Johannis   19.00 Uhr Evang. Kirchengemeinde
Sa, 24.06.2023	<b>Lichterfest</b> Im Gründlein   18.00 Uhr   Stadt Burgbernheim
So, 25.06.2023	<b>Dorffest der Blaskapelle</b> Gemeindehaus Buchheim   Blaskapelle Buchheim

So, 02.07.2023 **Gemeindefest**  
Kirche St. Johannes und Gemeindehaus | 10.00 Uhr  
Evang. Kirchengemeinde

Sa, 08.07.2023 **Sommerfest**  
Freibad | DLRG Burgbernheim

Fr, 28.07.2023-  
So, 30.07.2023 **Motorradtreffen**  
Skilift | Biker Worms

Anfang  
August 2023 **Open-Air-Kinotage**  
Kapellenberg | Stadt Burgbernheim

Sa, 12.08.2023 **Sommerfest**  
Schützenhaus | 14.00 Uhr | Schützengilde

So, 10.09.2023 **Babybasar**  
Schule | 10.00 Uhr | Freie Bürger

So, 10.09.2023 **Tag des Sportes**  
Sporthalle | 14.00 Uhr | TSV Burgbernheim

Fr, 15.09.2023-  
Di, 19.09.2023 **Kirchweih Burgbernheim**

So, 01.10.2023 **Erntedankfest Familiengottesdienst**  
Kirche St. Johannes | 10.00 Uhr  
Evang. Kirchengemeinde

So, 01.10.2023 **Schlemmerwanderung** (nur mit Anmeldung)  
Treffpunkt: Minigolf | 10.00 Uhr | Bbh. Gastronomen

So, 08.10.2023 **Streuobsttag**  
Kapellenberg | 10.00 Uhr | Stadt Burgbernheim

Fr, 13.10.2023-  
Mo, 16.10.2023 **Kirchweih Schwebheim**  
Dorfgemeinschaftshalle Schwebheim

So, 22.10.2023 **Kirchweih Pfaffenhofen**

Sa, 28.10.2023 **B.U.T XXL**  
Kapellenberg | 04.00 Uhr | TSV Burgbernheim

Fr, 10.11.2023 **Martinsfest KiTa „Arche Noah“**  
17.00 Uhr | KiTa „Arche Noah“

So, 12.11.2023 **Volkstrauertag**  
Kriegerdenkmal | 11.00 Uhr | Stadt Burgbernheim

Mo, 13.11.2023 **Martinsfest KiTa „Haus der Kinder“**  
17.00 Uhr | KiTa „Haus der Kinder“

So, 19.11.2023 **LeseTour**  
MuSiKunst

Sa, 09.12.2023 **Weihnachtsmarkt**  
Marktplatz | 14.00 Uhr | Stadt Burgbernheim

Sa, 23.12.2023 **Weihnachtskonzert**  
Kirche St. Johannes | 19.00 Uhr  
Evang. Kirchengemeinde

Mo, 25.12.2023 **Weihnachtstanz**  
Roßmühle | 20.00 Uhr | ELJ Burgbernheim

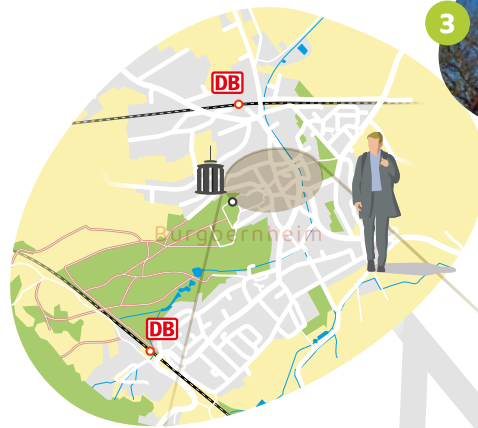
Fr, 29.12.2023 **Wintersonnwendfeuer**  
Skiliflhütte | Skiliftverein

Burgbernheim Newsletter unter » [www.burgbernheim.de](http://www.burgbernheim.de)  
bzw. [newsletter@burgbernheim.de](mailto:newsletter@burgbernheim.de)



# Stadtspaziergang

Burgbernheim wurde vor über 1250 Jahren erstmalig urkundlich erwähnt. Im alten Ortskern finden Sie Gebäude, die im 16. Jahrhundert erbaut worden sind. Begeben Sie sich auf den Stadtspaziergang entlang historischer Bauten, die ihren Charme bis heute erhalten haben und Ihnen aus unserer bewegten Historie berichten.



## 1 Rathaus

1802/1803 auf dem Grund des Vorgängerbaus von 1616 errichtet und 2002 renoviert

## 2 Neuer Brunnen

## 3 Wohnhaus 1607

Eines der ältesten erhaltenen Wohnhäuser

## 4 Roßmühle

Ehemalige Getreidemühle aus dem Jahr 1558

## 5 Seilersturm

Spätmittelalterlicher Turm aus dem Jahr 1102

## 6 Torturm

Das Wahrzeichen der Stadt aus dem Jahr 1545

## 7 Evang. St. Johanniskirche

Teil der ehemaligen Wehranlage, Ursprünge vermutlich im 8. Jahrhundert

## 8 Kriegerdenkmal Kapellenberg

Zu Ehren der Gefallenen der beiden Weltkriege aus dem Jahr 1925

## 9 Herrenkellerhaus

1844 erbaut, ehemaliges Schulhaus

## 10 Evang. Gemeindehaus

1762 erbaut, ehemaliges „Crailsheimhaus“

## 11 Kath. St. Martinskirche

1948 geweiht, 2002 renoviert





## Bestens erreichbar, leicht zu finden!

So finden Sie bequem den Weg nach Burgbernheim.

**Mit dem Auto:** über die Autobahn A7, Anschlussstelle Bad Windsheim über die Bundesstraße B470 und B13

**Mit öffentlichen Verkehrsmitteln:** Burgbernheim liegt sowohl an der Haltestelle Burgbernheim-Wildbad als auch an der Haltestelle Burgbernheim.

**Mit NEA Mobil:** über die App NEA Mobil oder per Telefon 09161 / 622 99 66

### Touristinformation Burgbernheim

Rathausplatz 1 (im Rathaus) | 91593 Burgbernheim

tel.: 0 98 43 / 30 9 - 34 | fax: 0 98 43 / 30 9 - 30

tourist@burgbernheim.de | www.burgbernheim.de



**Burgbernheim**

Natürlich!

